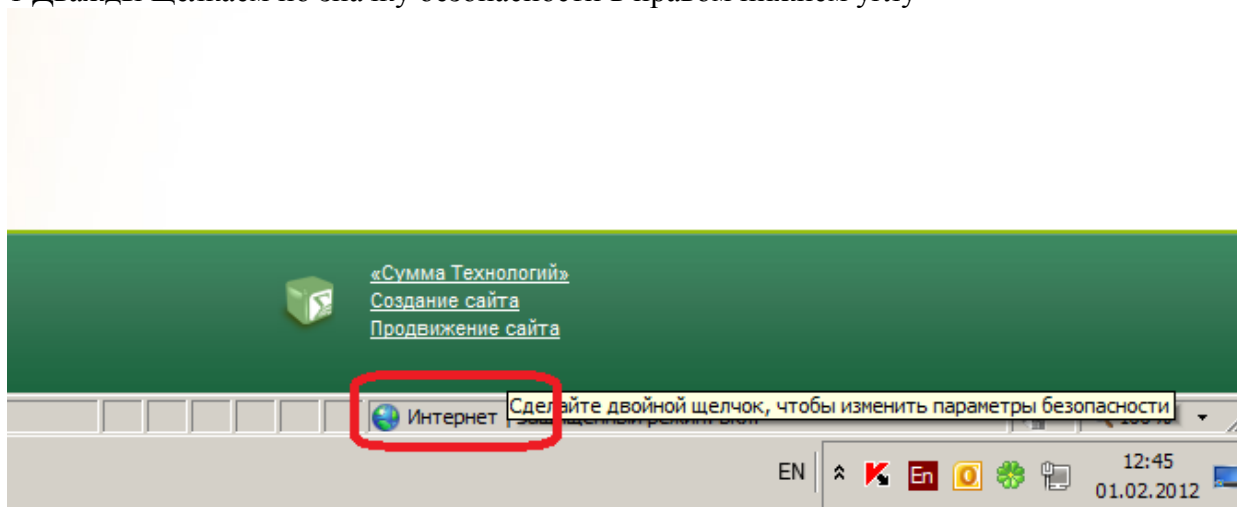
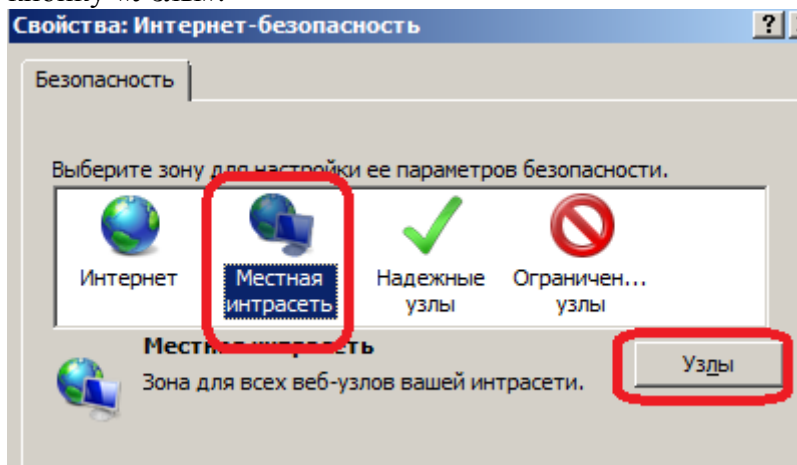


Настройка internet explorer для передачи показаний

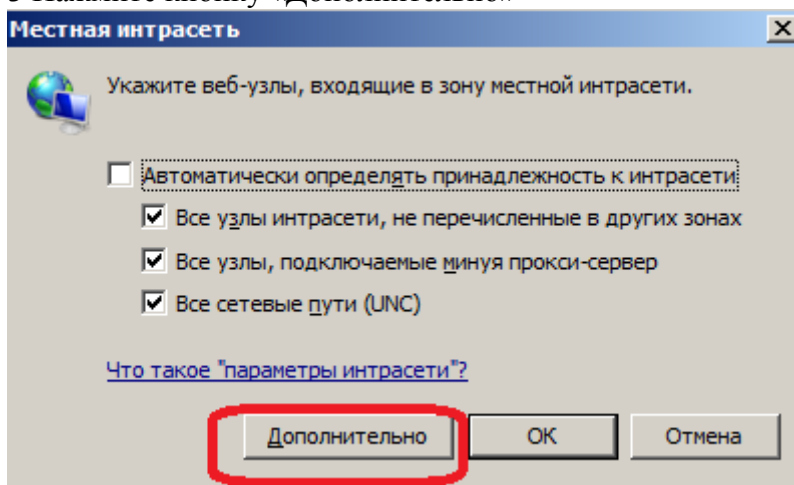
1 Дважды щелкаем по значку безопасности в правом нижнем углу



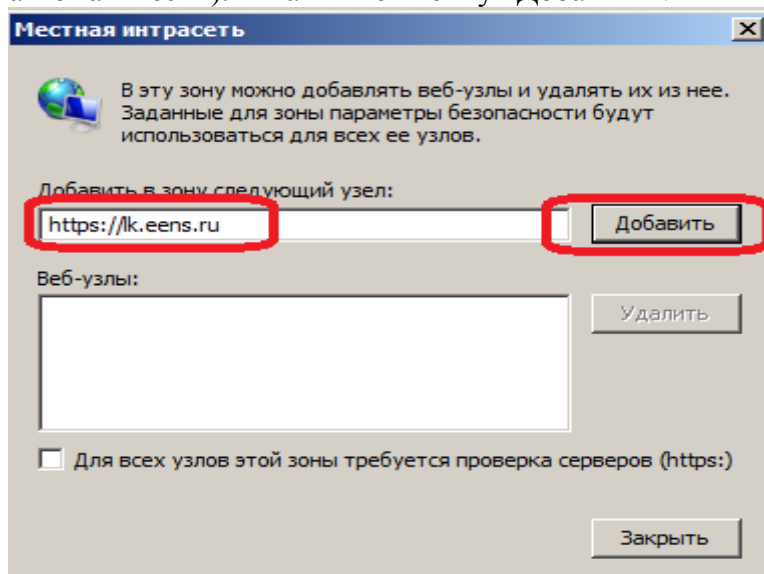
2 В открывшемся окне свойств безопасности выберите «Местная интрасеть» и нажмите кнопку «Узлы».



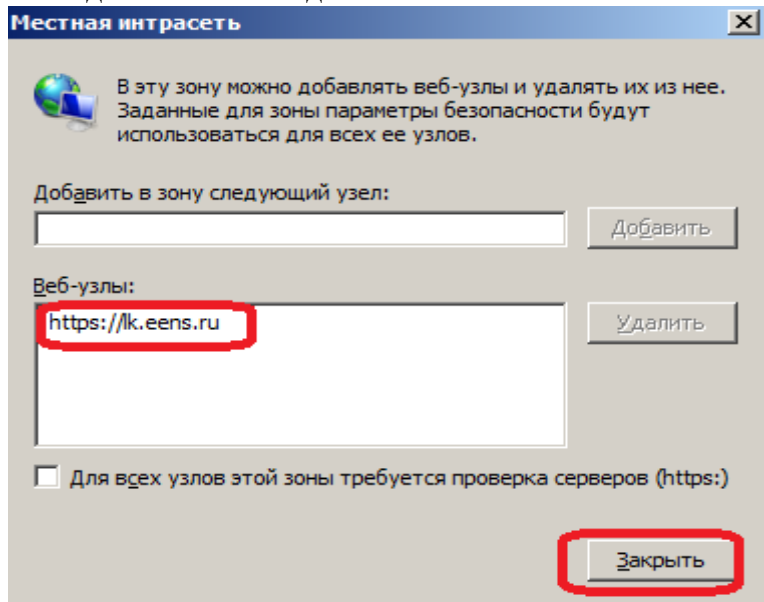
3 Нажмите кнопку «Дополнительно»



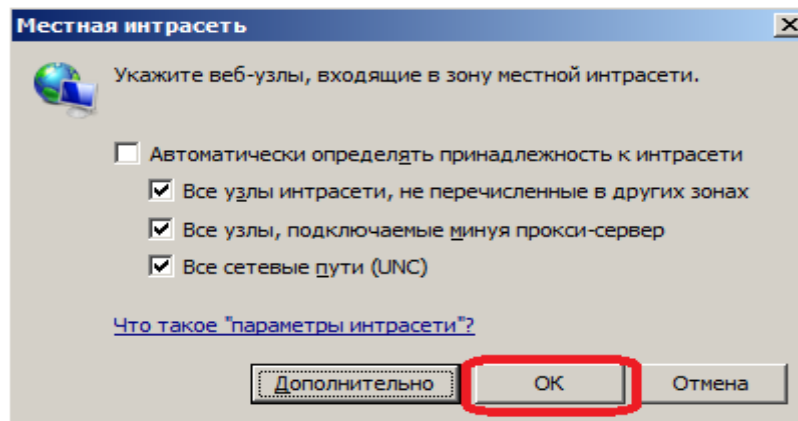
4 Введите адрес личного кабинета (если вы находитесь на сайте то адрес подставится автоматически). И нажмите кнопку «Добавить».



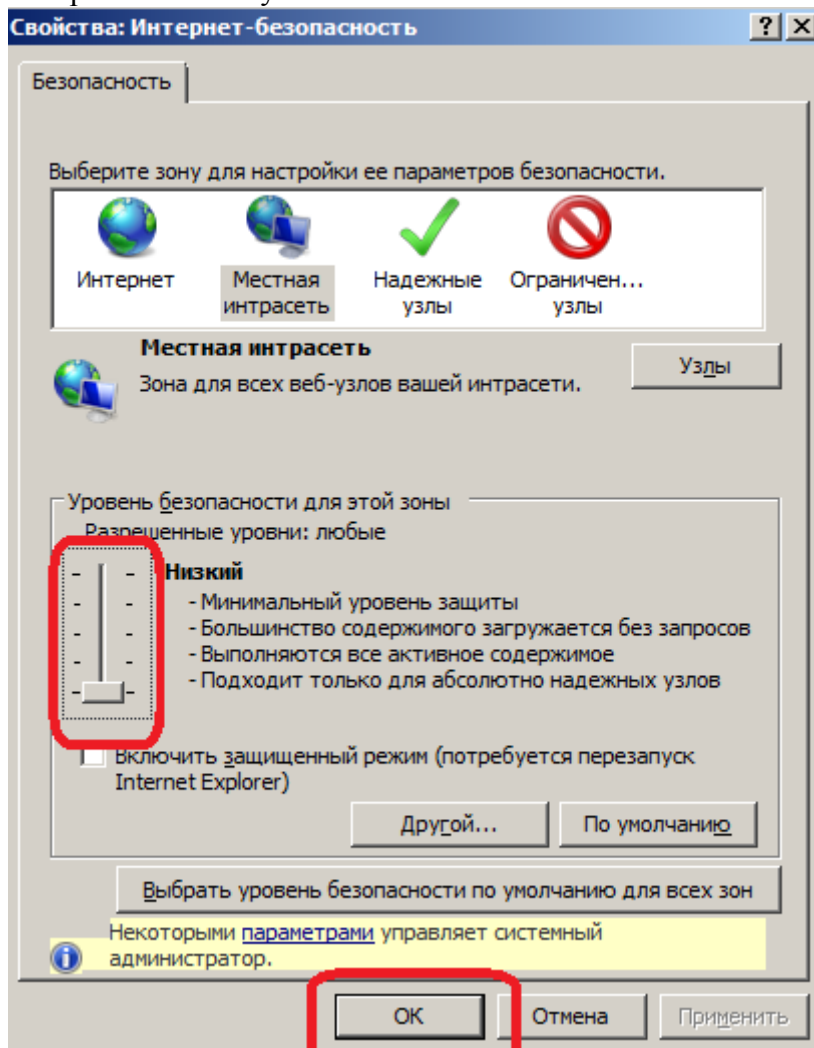
5 Убедитесь что сайт добавил в нижнее окно и нажмите кнопку «Закреть»



6 Нажмите ОК



7 Переместите бегунок в самое нижнее положение и нажмите ОК



8 Нажмите F5 (Обновить) для применения настроек.